

## TE KOOP / TE HUUR



### De Weyert 30, Vollenhove

**Hoofdgebouw**  
(3420 m<sup>2</sup>) De Weyert 30A

**TE KOOP/TE HUUR**

**Loods/Opslagunit**  
(300 m<sup>2</sup>) De Weyert 30B

**TE KOOP/TE HUUR**

## Algemene object omschrijving

Een op gewilde zichtlocatie gelegen bedrijfscomplex, met een royaal buitenterrein! Zo laat dit project zich het beste definiëren.

Het complex bestaat uit verschillende gebouwen.

In deze brochure zullen wij proberen u zo goed mogelijk te informeren over deze verschillende opstallen en de indelingen hiervan.



Het complex was in gebruik door het internationaal zeer bekende bedrijf Royal Huisman Shipyards BV. Bij dit bedrijf bestellen de echte rijken van deze aarde hun "custom-made" luxe jachten.

Royal Huisman Shipyards BV is gespecialiseerd in de bouw van luxe custom-built zeil- en motorjachten voor internationale klanten.

Vollenhove is van origine een oud Zuiderzee stadje. Dit is dan ook de grootste reden dat de scheepvaart hier zo groot is geworden, en dat een bedrijf met een omvang als dat van Royal Huisman Shipyards BV zich hier gevestigd heeft.

Door de groei van dit bedrijf is dit interessante object dus vrijgekomen voor de markt, en dus ook voor u. Het complex is aangekocht door Duinweid Obdam BV.



## Algemene object omschrijving

### Hoofdgebouw

De mogelijkheden van deze bedrijfsruimten zijn legio. Op de begane grond vindt u 2.740! m<sup>2</sup> vrij vloeroppervlak, welke is uitgevoerd met een goed onderhouden bedrijfsvloer. De hal is gebruiksklaar en voorzien van heaters ten behoeve van de verwarming. Daarnaast vindt u op werkelijk iedere hoek in dit pand (kracht)stroom en water aansluitingen. Naast alle denkbare nuts aansluitingen is het pand voorzien van een goedwerkende kraanbaan (2000 kg). De royale entree is voorzien van een receptieruimte, een ontvangstruimte en meerdere toiletgroepen.

Op de verdieping vindt u circa 680 m<sup>2</sup> kantoorruimte, inclusief kantine met keuken. Grote raampartijen zorgen voor optimaal gebruik van natuurlijk licht en mocht de zon erg vriendelijk schijnen dan kunt u gebruik maken van de reeds aanwezige zonweringen. Uiteraard vindt u ook op de verdieping een toiletgroep voorzien van alle faciliteiten. Het gehele gebouw heeft een hoogte welke geschikt is voor 2 bouwlagen. Een ombouw naar een totale oppervlakte van 2 x 2740 m<sup>2</sup> zou dus een mogelijkheid kunnen zijn.

Ondanks dat het pand nog niet echt oud is, horen we vaak de term "industrieel erfgoed" vallen i.v.m. de markante bouwstijl. Een voorbeeld hiervan zijn de unieke ronde ramen.

Dit pand zou vanwege het grote oppervlak, de kantoorruimte, lage m<sup>2</sup> prijs en goede ligging uitstekend geschikt zijn voor een bedrijf in de logistiek en distributiesector. Tevens kan er gedacht worden aan webwinkels en soortgelijke invullingen.

Het hoofdgebouw staat op circa 5300 m<sup>2</sup> eigen grond. De verkoopprijs voor het hoofdgebouw bedraagt € 975.000,- k.k. De verhuurprijs bedraagt € 7.900,- per maand.

### Bedrijfs/opslagloods

De Weyert 30B is ca. 300 m<sup>2</sup> groot en staat op ruim 770 m<sup>2</sup> eigen grond. Voor een impressie, zie de volgende bladzijde.

Mocht u bedrijfs/opslagruimte zoeken met een wat kleiner metrage, dan is dat tevens mogelijk. Aan de andere zijde van dit complex is namelijk een nieuw bedrijfsverzamelgebouw gesitueerd met units vanaf 90 m<sup>2</sup>.

Voor een brochure of meer informatie hieromtrent, neem gerust contact met ons op.

## Algemene object omschrijving

### Foto-impressie



Voorzijde hoofdgebouw



Bedrijfsloods 30B



Binnenzijde hoofdgebouw



Binnenzijde hoofdgebouw

## Algemene object omschrijving

Het complex beschikt over een ruime parkeergelegenheid en de ontsluiting is zeer gunstig te noemen. Het is namelijk pal aan de N331 gelegen en aan een rotonde met veel verkeersbewegingen.

Een groot voordeel van het pand is het feit dat de gemeente bereid is mee te denken over een bestemming die ook grootschalige detailhandel toestaat.



Mocht u na het lezen van deze brochure nog vragen hebben, neem dan gerust contact met ons op.

## Contactgegevens

TIELEN VASTGOED BV

Luttik Oudorp 60

1811 MZ Alkmaar

Tel: (072) 5 20 70 75

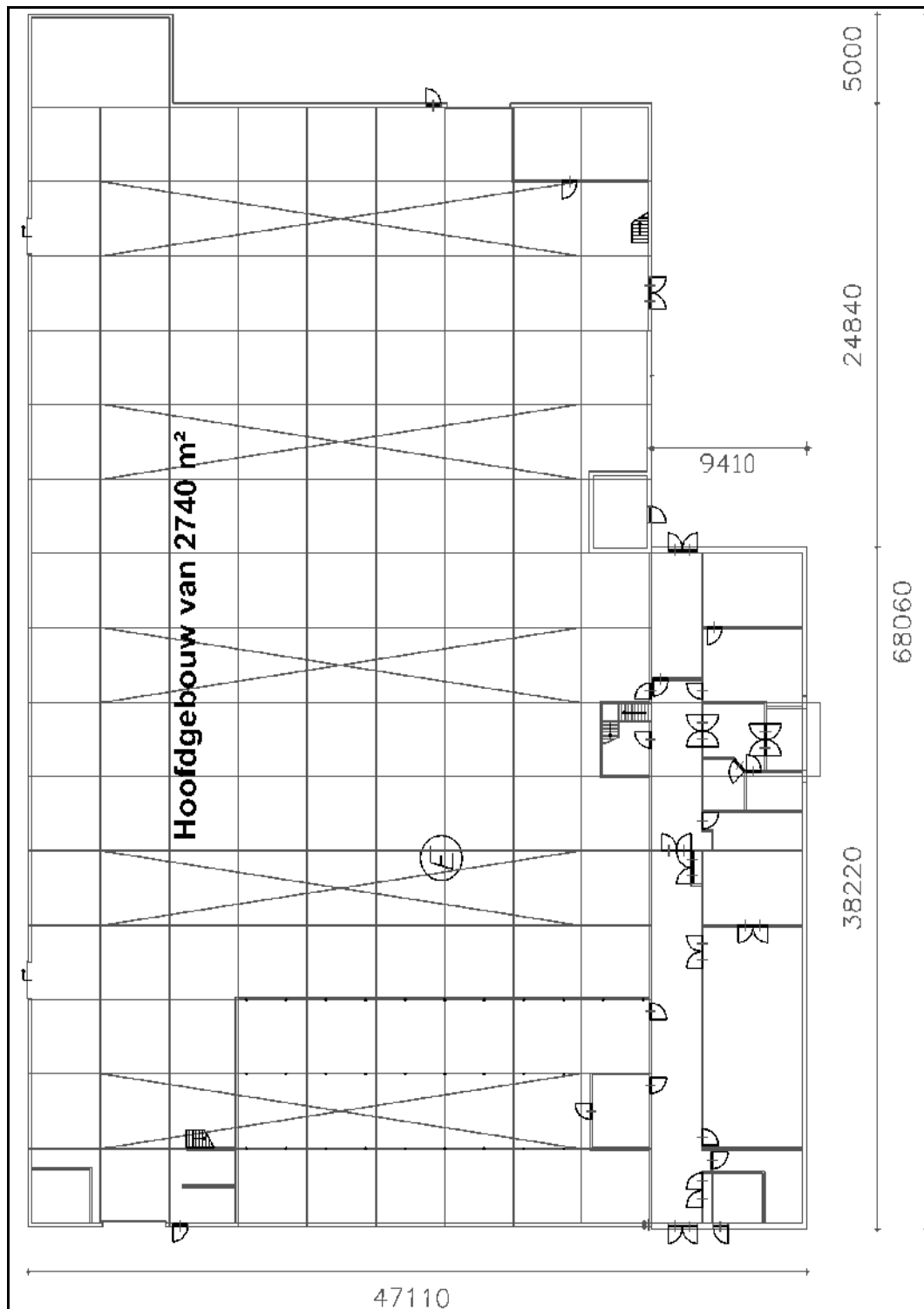
Fax: (072) 5 20 70 76

Mobiel: 06 54 90 18 25

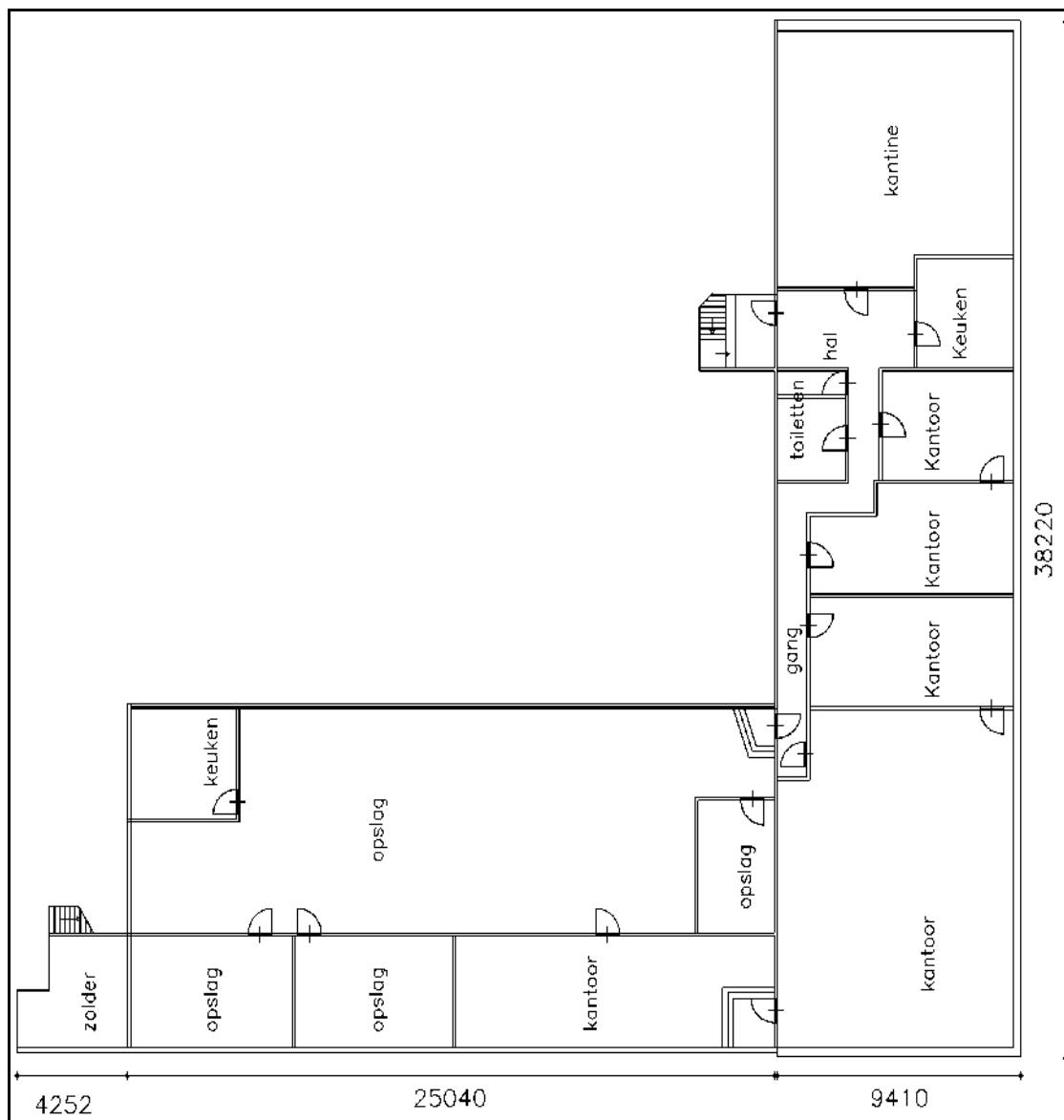
E-mail: [info@tielenvastgoed.nl](mailto:info@tielenvastgoed.nl)

Website: [www.tielenvastgoed.nl](http://www.tielenvastgoed.nl)

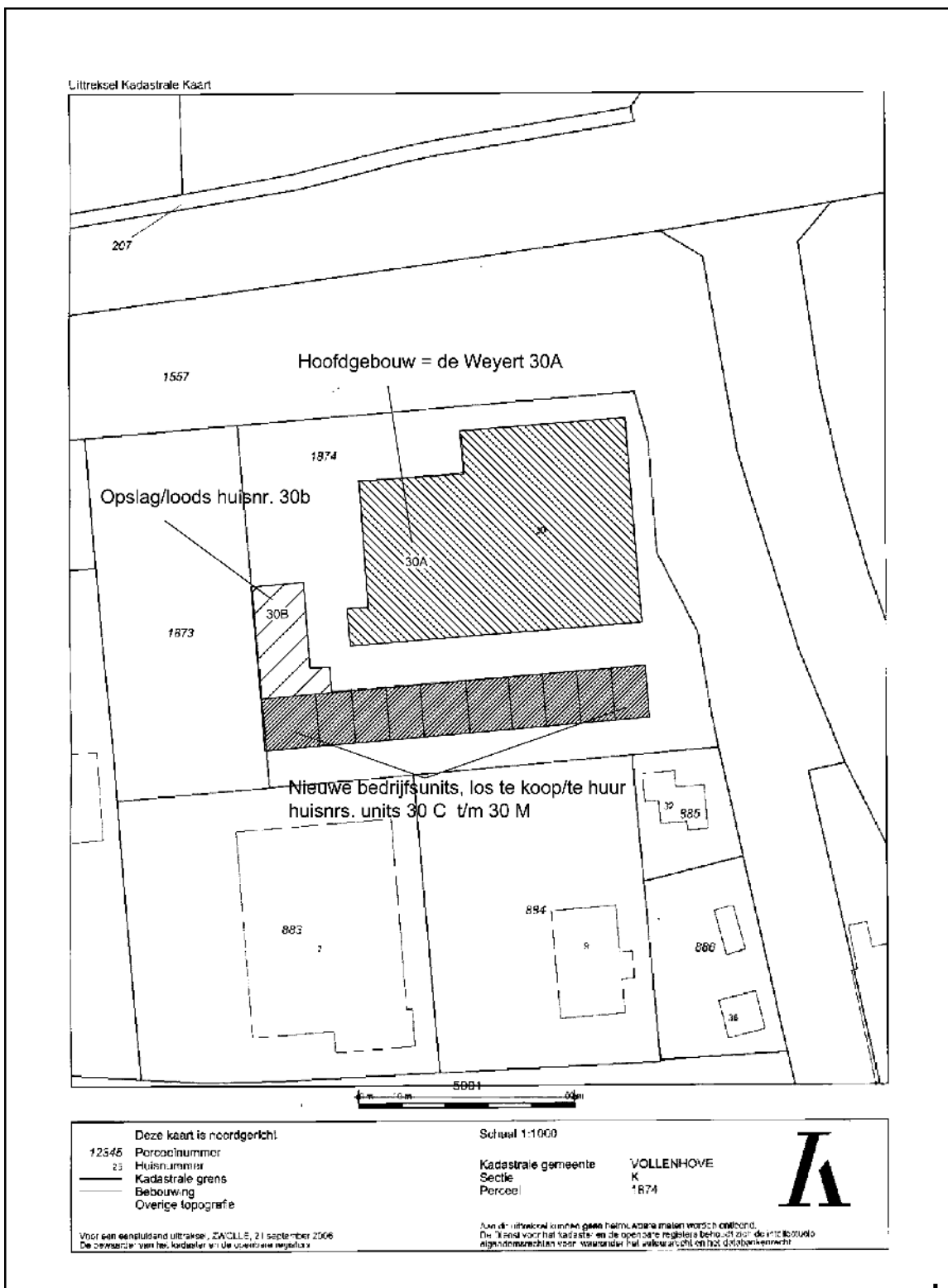
## Plattegrond hoofdgebouw -begane grond-



## Plattegrond hoofdbouw -eerste verdieping-



# Kadastertekening





## Luchtfoto



## Kaart

De Weyert 30  
8325 EM Vollenhove (Overijssel)  
Nederland

